

Drehtisch TT 0.3 PF

Technische Daten:

Durchmesser	0.3 m
Tragkraft	50 kg
Bauhöhe	190 mm
Material-Tragplatte	Kömacel (PVC-Hartschaum)
Drehgeschwindigkeit einstellbar	0,1 U/min – 2,5 U/min
Positioniergenauigkeit	+/- 0,5°
Drehwinkel	-200° bis 400°
Motor	Synchronservomotor
Drehtischantrieb	Zahnriemen und Schneckengetriebe
Höhentoleranz	< 3 mm
Spannung	110 VAC – 230 VAC, 50 Hz / 60 Hz einphasig
Stromaufnahme	max. 16 A
Erforderlicher RCD	300 mA
Steuerkabel	Lichtwellenleiter
Fernsteuerung über	LAN (TCP/IP); (IEEE nur mit NCD)
Funkentstörung	20 dB unter Grenze DIN EN 55011:2022-05 Klasse B
Arbeitstemperaturbereich	10°C - 35°C
Eigengewicht	ca. 15 kg
Zubehör	Bedienungsanleitung 3 m Netzkabel

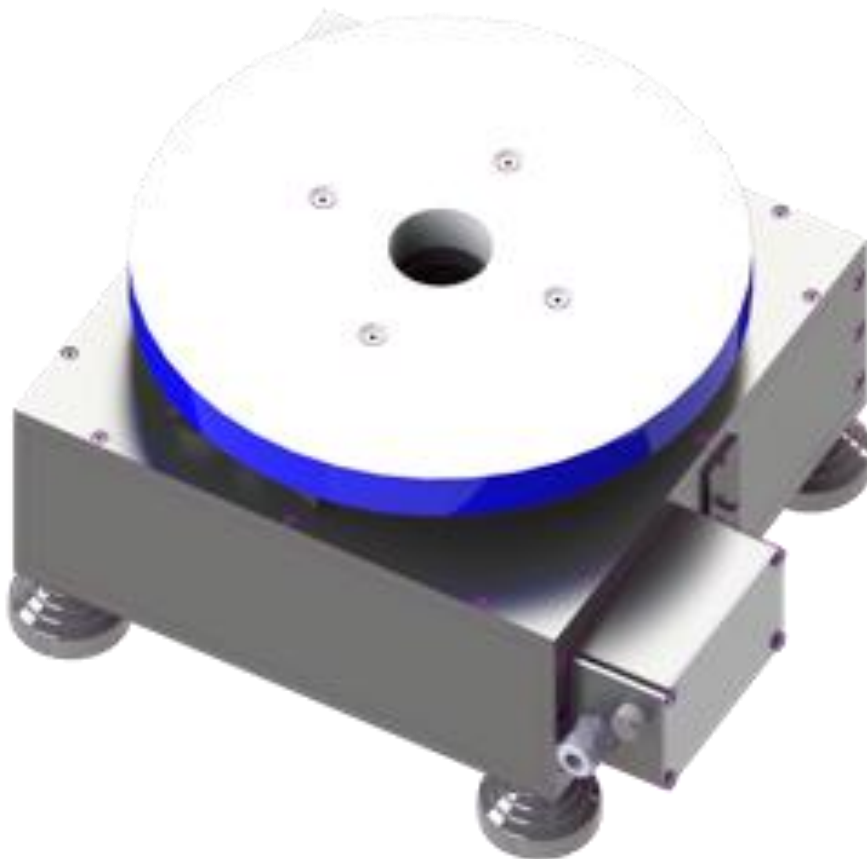
Kurzbeschreibung:

Der Drehtisch **TT 0.3 PF** ist speziell für den freistehenden Gebrauch auf Oberflächenboden in elektromagnetischen Absorptionskammern konzipiert.

Die Trägerplatte besteht aus wasserfesten PVC-Hartschaumplatten.

Eine Öffnung mit einem Durchmesser von 50 mm in der Mitte des Drehtisches bietet die Möglichkeit, das Netzteil für die Prüfung einzufügen.

Die **LAN (TCP/IP) - Schnittstelle** bietet eine zusätzliche Steuerungsoption für alle Funktionen, wenn sie mit dem FCU^{3.0} oder NCD Controller betrieben wird.



Technische Änderungen und Irrtümer vorbehalten, da Verbesserungen und Anpassungen regelmäßig gemacht werden. Enthaltene Bilder dienen nur zur Illustration und zeigen nicht alle möglichen Konfigurationen.