

## Drehtisch TT 1.5 WF

### Technische Daten:

Durchmesser	1.5 m
Tragkraft	500 kg
Punktlast	100kg (bei einer Fläche von 10 cm x 10 cm)
Bauhöhe	140 mm
Material-Tragplatte	Laminiertes Holz
Drehgeschwindigkeit einstellbar	0,1 U/min – 2,5 U/min
Positioniergenauigkeit	+/- 0,5°
Drehwinkel	-200° bis 400°
Motor	Synchronservomotor
Drehtischantrieb	Zahnriemen und Schneckengetriebe
Höhentoleranz	< 3 mm
Spannung	110 VAC – 230 VAC, 50 Hz / 60 Hz einphasig
Stromaufnahme	max. 16 A
Erforderlicher RCD	300 mA
Steuerkabel	Lichtwellenleiter
Fernsteuerung über	LAN (TCP/IP); (IEEE nur mit NCD)
Funkentstörung	20 dB unter Grenze DIN EN 55011:2022-05 Klasse B
Arbeitstemperaturbereich	10°C - 35°C
Eigengewicht	ca. 100 kg
Zubehör	Bedienungsanleitung 3 m Netzkabel

### Kurzbeschreibung:

Der Drehtisch **TT 1.5 WF** ist speziell für den freistehenden Gebrauch auf Oberflächenboden in elektromagnetischen Absorptionskammern konzipiert.

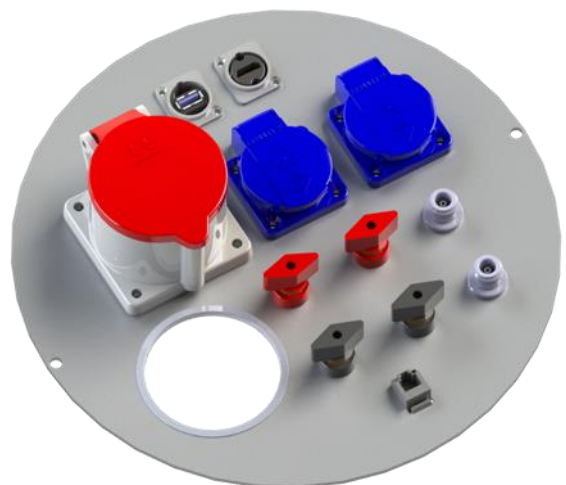
Die Trägerplatte besteht aus wasserfesten, laminierten und lackiertem Holz.

Eine Öffnung mit einem Durchmesser von 285 mm in der Mitte des Drehtisches bietet die Möglichkeit zur Prüflingsversorgung. Hier können auch Steckvorrichtungen feststehend eingebaut werden.

Die **LAN (TCP/IP) - Schnittstelle** bietet eine zusätzliche Steuerungsoption für alle Funktionen, wenn sie mit dem **FCU<sup>3.0</sup>** oder **NCD Controller** betrieben wird.



Standard-Prüflingsversorgung



Beispiel für eine kundenspezifische  
Prüflingsversorgung

Technische Änderungen und Irrtümer vorbehalten, da Verbesserungen und Anpassungen regelmäßig gemacht werden. Enthaltene Bilder dienen nur zur Illustration und zeigen nicht alle möglichen Konfigurationen.